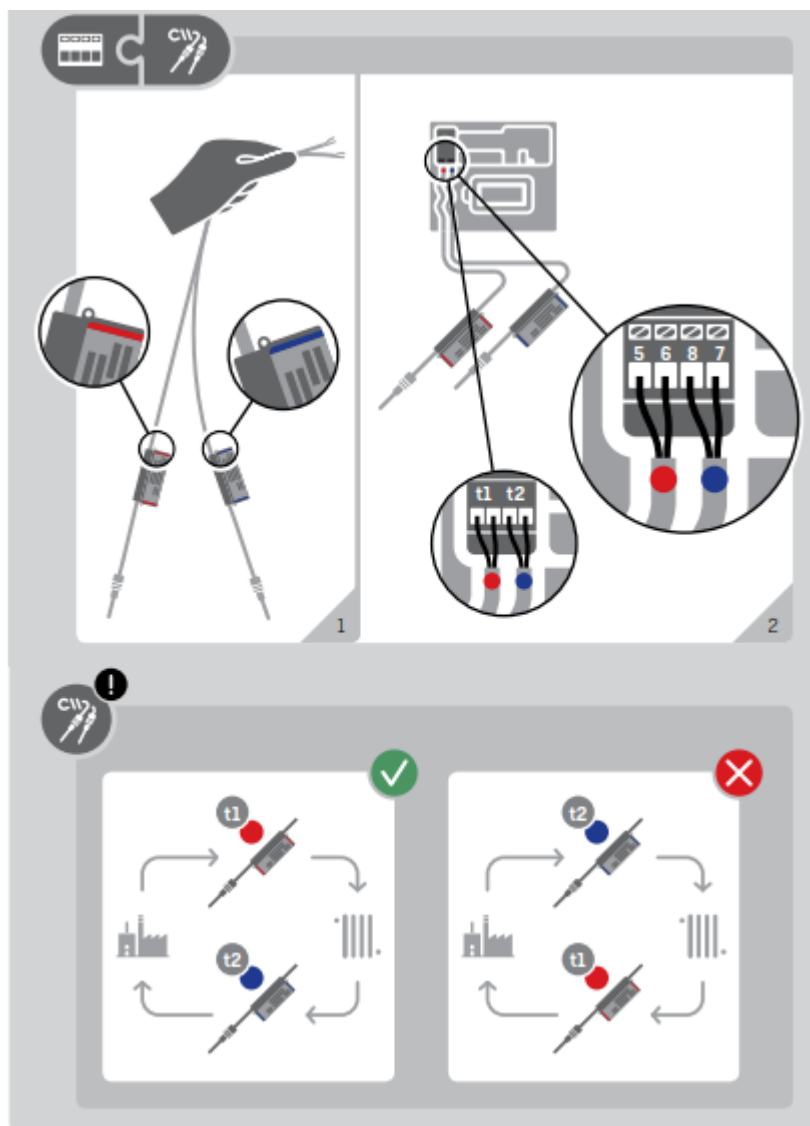


A hőmérséklet érzékelők helyes bekötése **kamstrup** fűtési és hűtési hőmennyiségmérők esetén

Az érzékelőkön található címkék alapján a piros címkével ellátott érzékelőt az előremenő ágba, a kék címkével ellátott érzékelőt pedig a visszatérő ágba kell szerelni (lásd ábra).



E3 a hűtési energia számítása: $E3 = V1(T2 - T1)k$

az E1 fűtési energia számítása pedig: $E1 = V1(T1 - T2)k$

tehát látható, hogy a dT mindig pozitív



Ezen rövid ismertető természetesen nem helyettesíti a szerelési útmutató tanulmányozását, mely megtalálható minden számítógység dobozában.

Fontos info még, hogy a hűtési mérő esetén nem szabad a számítógységet az átfolyásmérőre szerelni, tovább kerülni kell a hűtési tömegárammérők hőszigetelését.

Ezért is történt a MULTICAL[®]302 és a MULTICAL[®]403 hűtési hőfogyasztásmérőkhöz 2018 végén új átfolyásmérő kifejlesztése a 0,6 m³ / h és 2,5 m³ / h mérettartományban, mely új konstrukció megakadályozza a számítógység és az átfolyásmérő összeépítését. További részletek [itt olvashatók](#).

Kiadva: 2019/08/09