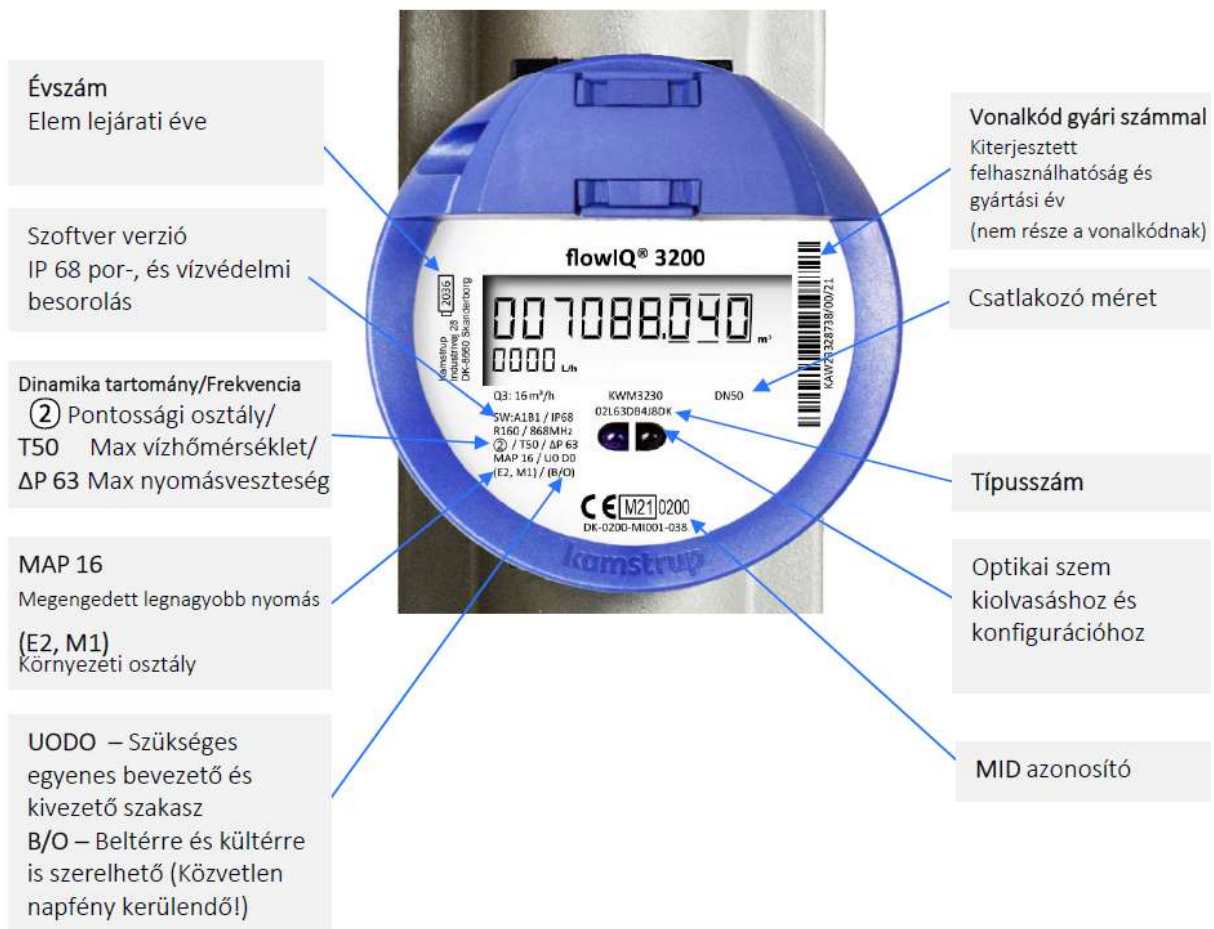


Felhasználói ismeretek

Kamstrup flowIQ® 3200 (KWM 3230) hideg/melegvíz mérő

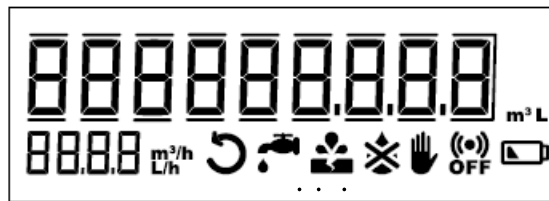
Előlap információk

A vízmérő előlapja számos lézergravírozott információt tartalmaz többek közt a típusszámot, sorozatszámot, a hőmérséklet tartományt, a megengedett legnagyobb nyomást (MAP, maximum allowable pressure), a gyártási évet. Továbbá információt tartalmaz a névleges áramlás értékére, az IP besorolásra és a jóváhagyásokra vonatkozóan.



A flowIQ® 3200 (KWM 3230) egy mozgó alkatrészt nem tartalmazó elektronikus vízmérő. A mérő nem igényel karbantartást és a vízszolgáltató távolról is leolvashatja. A kijelzőn megjelenik a vízfogyasztás. A kijelző bal oldalán található számjegyek az elfogyasztott vízmennyiséget jelzik m³-ben, a jobb oldalon megjelölt számjegyek a literet jelzik (a példában 7088,040 m³-es fogyasztás látható).

Kijelző és infó kódok



Villogó Infó kód

Jelentés

| | |
|--|---|
| | A víz a mérőben az elmúlt 24 során egyetlen órán keresztül sem állt. Ez szivárgó csapra vagy WC tartályra utal, de jelezhet szivárgást a vízmérő után. |
| | A vízfogyasztás fél órája folyamatosan magas, ami csőtörésre utal a vízmérő után. |
| | Csalási kísérlet. A mérő már nem alkalmas számlázásra. |
| | A mérő száraz. Ebben az esetben semmit sem mér. |
| | A víz rossz irányba áramlik a mérőn. |
| | A RADIO OFF villog. A mérő továbbra is szállítási módban van, a rádióadó funkció ki van kapcsolva. A rádió funkció automatikusan bekapcsol, ha az első liter víz átfolyt a mérőn. |
| | A RADIO OFF folyamatosan világít. A rádió végleg ki van kapcsolva. METERTOOL vagy DataTool segítségével aktiválható. |
| | Ez a szimbólum akkor jelenik meg, ha a várható elem kapacitás 6 hónap (vagy ha a feszültség leesik egy meghatározott feszültség szint alá). |

Az infó kódok és automatikusan kikapcsolódnak, amennyiben az azokat kiváltó állapot megszűnik. Más szóval eltűnik, amikor a víz egy órán keresztül stagnál, eltűnik amikor a fogyasztás normál szintre csökken, eltűnik, ha a víz már nem rossz irányba áramlik, és eltűnik, amikor a mérő megtelik vízzel. azonban BE (ON) marad, ha csalási kísérlet történt.

Készült a Kamstrup A/S • 58101833_A2_GB_04.2021 ill. 55122548_A1_GB-08.2019 + Technical description ill 5f0447901fc6f.pdf (US használati útmutató) felhasználásával.