

ZigBee® Modul*

MULTICAL® 601/602 és MULTICAL® 61-hez

ADATLAP

- Nyílt nemzetközi protokoll az együttműködés érdekében
- A mérő része lehet több adatkiolvasó rendszernek.
- Smart House (intelligens otthon) eszközök pl. adatátviteli lehetőség a konyhai kijelzőre
- Integrált antenna
- Két impulzus bemenet
-



Alkalmazás

Egy nyílt nemzetközi protokoll alkalmazása lehetővé teszi, hogy egy fogyasztásmérőt távoli adatkiolvasó rendszerbe integráljunk, mely a szolgáltatótól és mérő szállítójától egyaránt függetlenül tud így kommunikálni.

Például a mérő része lehet egy olyan rendszernek, mely beolvassa egy háztartás, valamennyi fogyasztásmérőjének (hő-, víz-, villamosenergia-és földgáz) mérésadatait egy átjárón (gateway) keresztül. Továbbá lehetőség van az adatok konyhai kijelzőre való továbbítására, illetve a mérő integrálására intelligens otthon (intelligent home) rendszerbe.

Röviden, a modul alkalmazásával egyszerű feladat a mérőt távoli adatkiolvasó rendszerbe integrálni továbbá megvalósítható a komfortérzet vezérlése és az energetikai tanácsadás.

A ZigBee® modul a mérőműszer modul területén kerül elhelyezésre, akár még a gyárban a kiszállítást megelőzően, vagy utólagosan is telepíthető.

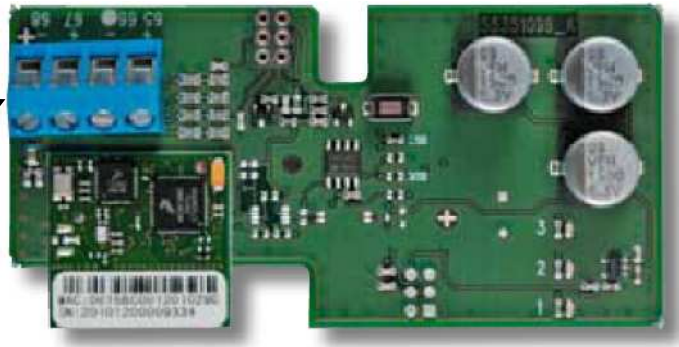
Mivel az antenna a ZigBee® modulra van telepítve az eredmény kompakt, helytakarékos megoldás és valamennyi részegység a szolgáltató pecsétje alatt helyezkedik el.

MULTICAL® 601/602 és MULTICAL® 61-hez

Műszaki Információ

Impulzus bemenetek

Csatlakozó 65	Impulzus bemenet A (VA)/In-A (+)
Csatlakozó 66	Impulzus bemenet A (VA)/In-A (-)
Csatlakozó 67	Impulzus kimenet B (VB)/In-B (+)
Csatlakozó 68	Impulzus kimenet B (VB)/In-B (-)



ZigBee specifikáció

Frekvencia	2,4 Ghz
Érzékenység Rx	-93 dBm*
Névleges kimenő teljesítmény	1 dBm
Chip set	Freescale **
ZigBee verzió	Smart Energy 1.1 megfelelés

* <http://www.hit.bme.hu/~papay/edu/Db/Decibel.htm>

** A **Freescale** Semiconductor világszerte a beágyazott félvezetők tervezésében és gyártásában az autóiipari, a fogyasztási, az ipari és a hálózati piacok számára. A Freescale Semiconductor székhelye Austinban, Texas államban található. A világ több mint 30 országában több mint 15 ezer alkalmazottat foglalkoztat.

Elektromos adatok

Tápellátás	A mérőn keresztül
Nyugalmi áramfelvétel	1.5 µA
Impulzus bemenet	A modul impulzusokat tud fogadni két csatlakoztatott mérőtől (hideg-, meleg víz, vagy gázmérő). A pulzus bemeneteket a MULTICAL® 601 konfigurációja határozza meg.

Mechanikai adatok

Méretek	90*70*20 mm
Tárolási hőmérséklet	-20°C ÷ +85°C
Működési hőmérséklet	-10°C ÷ +70°C
Szerelés	A mérőben a modulok részére fenntartott helyre illesztendő.
Relatív nedvesség	< 95% beltéri szerelés
Védettség	IP54 a mérőben
Jelölés/típusvizsgálat	Jelölés/típusvizsgálat
	PTB és TS típusvizsgálat MULTICAL® 601/602-ben illetve MULTICAL® 61 ben történő telepítés esetén
	CE jelölésnek megfelelés, amennyiben a ZigBee modul MULTICAL®-ban kerül telepítésre

Szoftver

Új szoftver a modul aktualizálására, illetve a funkciók kiterjesztésére letölthető a ZigBee® hálózaton keresztül.

Rendelési adatok

Leírás	Típuszám
ZigBee modul 2 impulzus bemenettel MULTICAL® 601 és 61-hez	670060000000.E
Tartozék modulként MULTICAL® 601 és 61-hez	670xxxxx
Tartozék modulként MULTICAL® 602 -höz	620xxxxx

Kedves Ügyfelünk! Hibás adatot, géplési hibát talált az adatlapon, esetleg további kérdése van? Kérjük, jelezze a hibát az adatlap szerkesztőinek az mp@multical.hu címen. Előre is köszönjük, hogy segítenek az adatlap folyamatos korszerűsítésében, javításában!
A Comptech Kft. nem vállal felelősséget a lefordított adatlapokon és más kiadványaiban lévő esetleges tévedésért, nyomdai hibáért.