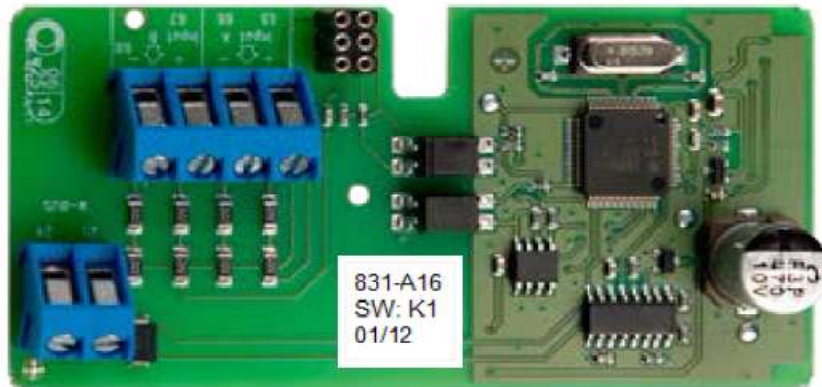


## M-Bus modulválaszték Kamstrup W/H/C fogyasztásmérőkhöz

Modul típus	Típuszám (Rendelési szám)	Modul száma	MCC	MC 401	MC 402	MC III	MC 66C	MC 601	MC 602	MC 62	MC 801
MC III. Impulzus bemenet	6604	413				+	+	1			
MC III. Impulzus kimenet	6607	583				+	+	1			
MC 66-C. Impulzus bemenet	6608	554					+	1			
MC 66-C. Impulzus kimenet	6609	552					+	1			
MC 66-C. Impulzus bemenet	660V	1130					+				
MCC. Nincs pulzus csatlakozás	660S	515	+								
MC 401. Impulzus bemenet	660S	665		+							
MC 401. Impulzus bemenet, Új generáció	660P	710		+							
MC 402. Impulzus bemenet	402 0 20	1030			+						
MC 402. Impulzus kimenet	402 0 21	1007			+						
MC 402. MC III kompatibilis adat, impulzus be	402 0 29	1140			+						
MC 601. Base modul, impulzus bemenet	6700 20	831							2	7	+
MC 601. Top modul,	670700	838							3	8	
MC 601. Base modul, alternatív regiszterek, IN A	6700 27	997							4		+
MC 602. Közepes adatcsomag, impulzus bemenet	6700 28	1104							5	9	
MC 601. MC III. kompatibilis adat, Impulzus be	6700 29	1125							6	10	+



831 = Modul száma  
A16 = Hardver változat  
K1 = szoftver változat  
01/12 = gyártás időpontja (2012 első hete)

- |    |   |
|----|---|
| 1  | Igényelt TOP modul 6706   |
| 2  | MC 602 Igényelt program változat min. rev. H1 és a modul rev. A15 |
| 3  | MC 602 Igényelt program változat min. rev. D1 és a modul rev. A5  |
| 4  | MC 602 Igényelt program változat min. rev. F1 és a modul rev. B0  |
| 5  | MC 602 Igényelt program változat rev. D1 és a modul rev. B0       |
| 6  | MC 602 Igényelt program változat rev. E1 és a modul rev. B2       |
| 7  | MC 62 Igényelt program változat rev. K1 és a modul rev. A17       |
| 8  | MC 62 Igényelt program változat rev. E1 és a modul rev. A6        |
| 9  | MC 62 Igényelt program változat rev. F1 és a modul rev. B2        |
| 10 | MC 62 Igényelt program változat rev. F1 és a modul rev. B2        |

MC III-hoz illetve MC 66-hoz gyártott régi típusú modulok (6604, 6607, 6608, 6609) nem használhatók a MC 62/602-höz. Lefelé kompatibilis modul a 67-00-29