

M-Bus modulok

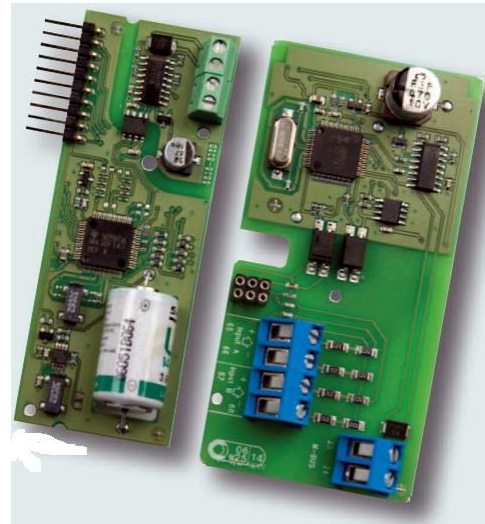
MULTICAL® 61/62/601/602 mérőkhöz standard adatcsomaggal ADATLAP

▪ Alaplapi modul

- Tápellátás az M-Bus Master-en keresztül
- Két impulzus bemenet
- 300/2400/9600 baud
- Az M-Bus hálózaton keresztül konfigurálható az elsődleges cím, az M-Bus azonosító szám, dátum/idő és az impulzus bemenetek
- Ütközésetektálás

▪ Felső modul

- Tápellátás a MULTICAL®-ból
 - Integrált RTC (Real Time Clock)
 - 300/2400 baud
 - Az M-Bus hálózaton keresztül konfigurálható az elsődleges cím, az M-Bus azonosító szám
- Mindkét modul támogatja az elsődleges / másodlagos / kiterjesztett másodlagos címzést valamint a joker karakteres keresést
- Megfelel az EN 13757 szabványnak



Alkalmazás

A Kamstrup két új M-Bus modult fejlesztett a MULTICAL® 61/62/601/602 mérőkhöz, egy alap- lapi és egy felső modult.

Az alap- lapi modul a mérő modulhelyére kerül, míg a felső modult a helyére kell pattintani a számítógépség felső részébe.

Az alap- lapi modul a MULTICAL® 61/62/601/602 mérők távkio- lvasására és programozására használandó.

A modul használható a MULTICAL® 801 mérő- ben is.

Az alap- lapi modul galvanikusan elválasztott a mérőtől és az M-Bus Master táplálja meg, így a mérő táp- ját nem terheli a modul. A modul két impulzus bemenettel rendelkezik más mérők kio- lvasásához, pl. víz- vagy villamos fogyasztás- mérők.

Az alap- lapi modullal az elsődleges cím, az M- Bus azonosító szám, dátum/idő és az impulzus

bemenetek (In-A és In-B) konfigurálhatók az M- Bus hálózaton.

A felső modul a MULTICAL® 61/62/601/602 mérők távkio- lvasásához használható.

A felső modul galvanikusan elválasztott az M- Bus hálózattól. A modul tápellátását a mérő biz- tosítja, melynek így kötelezően hálózati táplálás- nak kell lennie (24/230 VAC).

A felső modul rendelkezik RTC-vel (Real Time Clock – Valós Idejű Óra), melynek belső telepes tápellátása van. Az RTC felel a MULTICAL® 61/601 belső órájának „back-up”-jáért is.

A felső modul elsődleges címe és az M-Bus azonosító szám konfigurálható az M-Bus háló- zaton keresztül, függetlenül az M-Bus alap- lapi modultól.

Az elsődleges és másodlagos M-Bus címek mind a két típusú modulnál kijelzésre kerülnek.

M-Bus slave MULTICAL® 61/62/601/602 mérőkhöz

M-Bus címzés

Elsődleges címzés (000-250)

Amennyiben Kamstruptól származó M-Bus modult alkalmazunk, automatikusan az ügyfélszám utolsó 2-3 számjegye kerül alkalmazásra, mint elsődleges cím. Egyéb esetben nincs összefüggés az ügyfélszám és az M-Bus cím között. A MULTICAL® 61/62/601/602 mérők az elsődleges M-Bus cím vonatkozásában a felső és az alaplapi modulok esetében is külön regiszterekkel rendelkeznek.

Másodlagos címzés (00000000 - 99999999)

A másodlagos cím létrehozásához az ügyfélszám utolsó 8 számjegyét használhatjuk mint M-Bus azonosító (ID) számot. Ezen túlmenően további nyolc számjegyet a modul szoftvere adhat hozzá beleértve a Kamstrup gyártói azonosítóját és így a másodlagos címzés 16 számjegyre egészíthető ki.

Kiterjesztett másodlagos címzés (00000000 - 99999999)

A mérő gyári száma alkalmazható kiterjesztett másodlagos címzésként. Ez a szám egyedi minden mérő esetén és a gyártást követően nem lehet változtatni.

Joker karakterkeresés

Néhány vagy az összes számjegy az M-bus modul másodlagos, illetve kiterjesztett másodlagos címében helyettesíthető joker karakterrel. Az M-Bus modul nem fogja összehasonlítani a joker karaktereket a másodlagos vagy a kiterjesztett másodlagos címek vonatkozó számjegyével. Az M-Bus modullal akkor lehet kommunikálni ha a többi számjegy egyezik.

Csatlakozások

Felső modul

M-bus csatlakozás

Csatlakozó 24: M-bus csatlakozás
Csatlakozó 25: M-bus csatlakozás

RTC telepes táplálással



M-Bus slave MULTICAL® 61/62/601/602 mérőkhöz

Csatlakozások

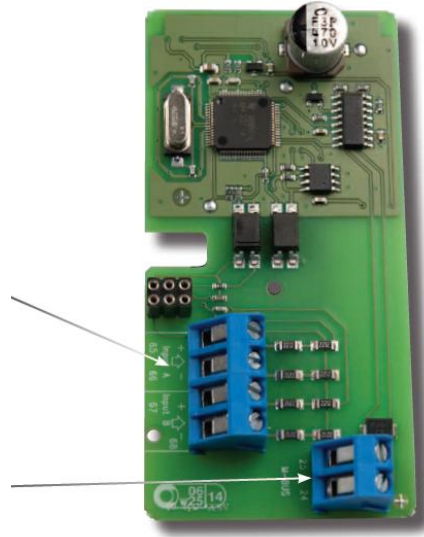
Alaplapi modul

Impulzus bemenetek

- Csatlakozó 65: Impulzus bemenet A/In-A (+)
- Csatlakozó 66: Impulzus bemenet A/In-A (-)
- Csatlakozó 67: Impulzus bemenet B/In-B (+)
- Csatlakozó 68: Impulzus bemenet B/In-B (-)

M-bus csatlakozás

- Csatlakozó 24: M-bus csatlakozás
- Csatlakozó 25: M-bus csatlakozás



Műszaki adatok

Adat távirat

M-Bus adat	Pillanatnyi adatok	Éves fordulónapi adatok, alapérték: éves adatok	Gyártó specifikus adatok
Mérő száma	Gyári szám	Energiafogyasztás E1	Info kód
Gyártói azonosító	Energiafogyasztás E1	Átfolyt vízmennyiség V1	Előremenő energia E8
Verziószám	Átfolyt vízmennyiség V1	Max. teljesítmény	Visszatérő energia E9
Mérő típusa	Időszámláló	Max. átfolyás	TL2
Olvasási számláló	$t_{előre}$	TA2	TL3
Konfiguráció	t_{vissza}	TA3	Programszám
	Δt	A impulzusbemenet	Konfigurációs szám 1
	Teljesítmény	B impulzusbemenet	Konfigurációs szám 2
	Max. teljesítmény	Hűtési energia E3	Mérő száma 1
	Átfolyás	Dátum	Mérő száma 2
	Max. átfolyás		Mérő típus + revíziós szám
	TA2		Modul típus + revíziós szám
	TA3		
	A impulzusbemenet		
	B impulzusbemenet		
	Hűtési energia E3		
	Dátum/Idő		

M-Bus slave MULTICAL® 61/62/601/602 mérőkhöz

Műszaki adatok

Fizikai jellemzők

Teljesítmény felvétel	1.5mA/ M-Bus slave (1 egységterhelés)
Tápellátás	M-Bus Master-en keresztül Mérőből (24/230 VAC)
- alaplapi modul	
- felső modul	
R_{in}/C_{in}	410 Ω /0,5 nF
Maximális kábel ellenállás	29 Ω /180 nF /páronként
Környezeti hőmérséklet	0 - +60°C

Szabványok/jelölések/vizsgálatok

EN 1434
EN 13757
CE- megfelelés

Rendelési adatok

Leírás

M-Bus alaplapi modul MULTICAL® 61/62/601/602/801
M-Bus felső modul MULTICAL® 61/62/601/602
M-Bus Master MultiPort 250D

Típuszám

670020000000
670700000000
MBM-M210000

Fotóalbum:



M-Bus Master MultiPort 250D és 250L

Kedves Ügyfelünk! Hibás adatot, gépelési hibát talált az adatlapon, esetleg további kérdése van? Kérjük jelezze a hibát az adatlap szerkesztőinek az mp@multical.hu címen. Előre is köszönjük, hogy segítenek az adatlap folyamatos korszerűsítésében, javításában!

A Comptech Kft. nem vállal felelősséget a lefordított adatlapokon és más kiadványaiban lévő esetleges tévedésért, nyomdai hibáért.