



## A MULTICAL<sup>®</sup> használati utasítása


### ENERGIAMÉRÉS

A MULTICAL hőmennyiségmérő az alábbiak szerint működik:  
A hőközpontban keringetett fűtővíz mennyiségét egy átfolyásmérő regisztrálja m<sup>3</sup> (köbméter) egységekben.

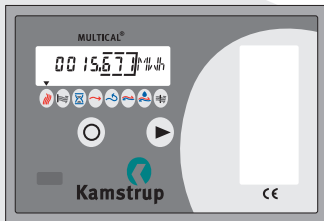
Az előremenő és a visszatérő vezetékekbe szerelt két hőmérséklet érzékelő regisztrálja a fűtési rendszerben történő lehűlést (azaz a belépő és a kilépő távfűtési víz hőmérséklete közötti különbséget).

A fűtővíz mennyisége és a lehűlés alapján a MULTICAL<sup>®</sup> kiszámolja a felhasznált hőenergiát.

### A MULTICAL<sup>®</sup> KIJELZŐJE

A készülék folyamatosan kijelzi az elfogyasztott hőenergia mennyiségét. A  nyomógomb kb. 1 másodpercig tartó lenyomása váltja a kijelzőt a következő adatra.

A gomb utolsó lenyomása után kb. 4 perccel a kijelzés automatikusan visszatér az elfogyasztott hőenergia kijelzésére.

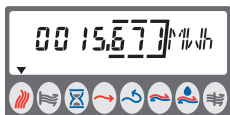


Megjegyzés: A nyíl jel ▼ mutatja, hogy éppen melyik adat látható a kijelzőn. A mértékegység a kijelző jobb szélén látható.

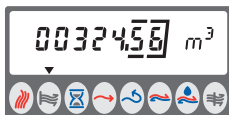


## Kamstrup

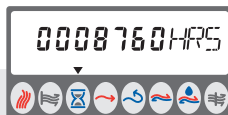
Kamstrup A/S  
Industrivej 28, Stilling  
DK-8660 Skanderborg  
TEL: + 45 89 93 10 00  
FAX: + 45 89 93 10 01  
WEB: [www.kamstrup.com](http://www.kamstrup.com)



Az elfogyasztott hőmennyiség (kWh, MWh vagy GJ egységekben).



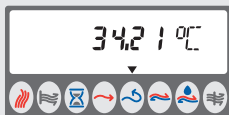
Az átfolyt (összegzett) vízmennyiség.



Az üzemóra számláló (eltelt idő a mérő nullázása óta).



A pillanatnyi előremenő hőmérséklet.



A pillanatnyi visszatérő hőmérséklet.



A pillanatnyi hőmérséklet különbség.



A pillanatnyi teljesítmény.



A csúcsteljesítmény.



A pillanatnyi víz-átfolyás.



Az információs kód (ha nem 000, értesítse a hőszolgáltatót).



A hibás órák száma (amióta az információs kód nem 000).