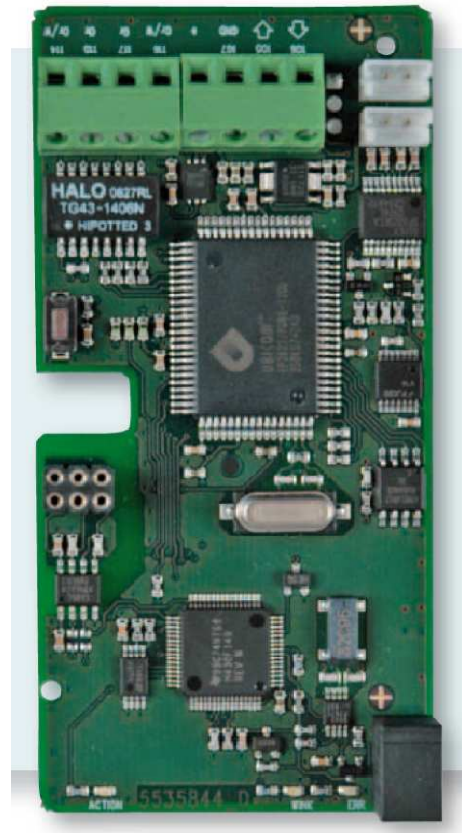


# IP 201

## Adatlap

- **Konfigurálható statikus vagy dinamikus IP címre**
- **Állapot LED-ek az Ethernet-hez és az üzemállapot jelzéséhez**
- **NAT\* kezelés és fehér listás\*\* tűzfal**
- **Soros csatlakozás a külső egységekhez (csak RF koncentrátor esetén)**



### **TCP/IP modul RF koncentrátor, MULTICAL® és M-Bus Master részére**

Az IP201 modul telepíthető közvetlenül a Kamstrup RF koncentrátor, MULTICAL® 602, MULTICAL® 801 hőfogyasztásmérők számítógységébe vagy az M-Bus Master e célra kialakított modul helyére.

Ez a kompakt megoldás a közüzemi szolgáltató vállalat részére lehetővé teszi a fogyasztási adatok gyűjtését és naplózását Interneten vagy lokális hálózaton keresztül.

Kamstrup a belső hálózatok alkalmazását javasolja, és az IP201 modul ezért képes működni NAT / tűzfal mögött.

\*) A hálózati címfordítás (angolul Network Address Translation, röviden NAT) a csomagszűrő tűzfalak, illetve a címfordításra képes hálózati eszközök (pl. router) kiegészítő szolgáltatása, mely lehetővé teszi a belső hálózatra kötött gépek közvetlen kommunikációját tetszőleges protokollokon keresztül külső gépekkel anélkül, hogy azoknak saját nyilvános IP-címmel kellene rendelkezniük. Címfordításra akár egyetlen számítógép is képes, így valószínűleg meg például az internet-kapcsolat megosztás is, amikor a megosztó gép a saját publikus címébe fordítja bele a megosztást kihasználó kliens gép forgalmát.

\*\*\*)A fehérlisták egy igen hatékony módja a spamszűrésnek, de a legtöbb rendszerben nem használható, hiszen így semmilyen olyan üzenet nem érkezik meg, amely küldőjének címét nem ismerjük vagy előzetesen nem vettük föl a listára.

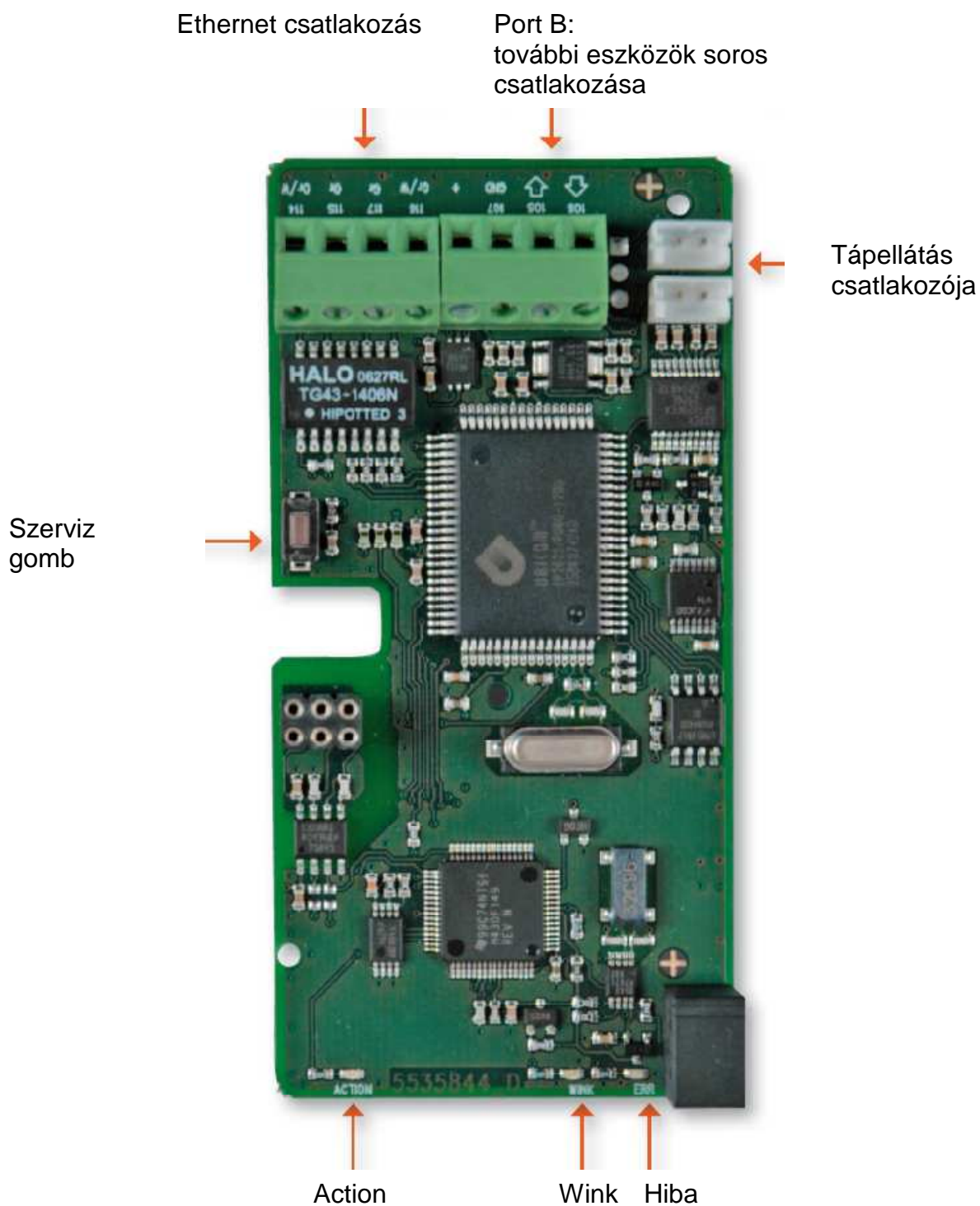
A 602-082 tip számú Ethernet/IP modul rendelhető előre konfigurálva (dugd be és használd installációhoz) vagy alapértelmezett beállítással, amely igény szerint változtatható.

A modul konfigurálásához PC-n futó szoftvert lehet rendelni. Ez ügyben vegye fel a kapcsolatot a Kamstrup magyarországi képviselőjével a Comptech kft.-vel.

## IP 201 modul adatlap

### Modul csatlakozói

---



## Műszaki adatok

---

### Kommunikáció

Protokoll	TCP/IP, UDP
Ethernet	10 Mbit

### Elektromos adatok

	Tápellátás a hőfogyasztásmérő nagy teljesítményű tápegységről
Teljesítmény felvétel	< 450 mW

### Mechanikai adatok

Méret	41 x 19 x 41 mm
Tárolási hőmérséklet	-40 - +70°C
Működési hőmérséklet	-40 - +60°C
Relatív páratartalom	< 95%

### Jelölés/Típusvizsgálat

EMC	EN61600-6
-----	-----------

CE jelölés

RoHS\*

MID megfelelés MULTICAL® 602 és MULTICAL® 801 számítógégekbe történő telepítés esetén.

\*) 2006 július 1-től lépett életbe az Európai Unió **RoHS** direktívája (Restriction of use of certain Hazardous Substances). A direktíva betiltja hat veszélyes anyag használatát elektromos és elektronikus berendezésekben (egy megengedett maximális érték felett), ezen anyagok:

- higany
- kadmium
- ólom
- hat vegyértékű króm
- PBB és PBDE gyúlékonyítóanyagok

#### Az érintett termékek köre:

- nagyméretű háztartási berendezések
- kisméretű háztartási berendezések
- **IT és telekommunikációs berendezések**
- fogyasztói berendezések
- világítási eszközök
- elektromos és elektronikus készülékek (nagyméretű stacionárius ipari készülékek kivételével)
- játékok, sport- és szabadidő termékek
- automaták

A Direktíva által érintett, az Európai Unióban 2006. július 1.-jét követően piacra bocsátott végtermékeknek teljesítenie kell az RoHS direktíva elvárásait.

## Rendelési specifikáció

---

### **RF koncentrátor TCP/IP modullal**

6699 YYYYY (frekvencia engedély köteles)

6699 ZZZZZ (szabad frekvencia)

### **Modul M-Bus Master-hez**

mint, különálló modul rendelve, típusszám: 670XXXXX.MBM

### **Modul MULTICAL® 602 számítógységhez**

mint, különálló modul rendelve, a MULTICAL® 602 számítógységhez, típusszám:– top number: 602XXXXX

### **Modul MULTICAL® 801 számítógységhez**

mint, különálló modul rendelve, a MULTICAL® 801 számítógységhez, típusszám: 670XXXXX.801

Kedves Ügyfelünk! Hibás adatot, gépelési hibát talált az adatlapon esetleg további kérdése van?  
Kérjük jelezze a hibát az adatlap szerkesztőinek az mp@multical.hu címen. Előre is köszönjük, hogy segítenek az adatlap folyamatos korszerűsítésében, javításában!

A Comptech Kft. nem vállal felelősséget a lefordított adatlapokon és más kiadványaiban lévő esetleges tévedésért, nyomdai hibáért.